

# Gesetzliche Grundlagen

Marcel Gabriel

Limeco 22. April 2010



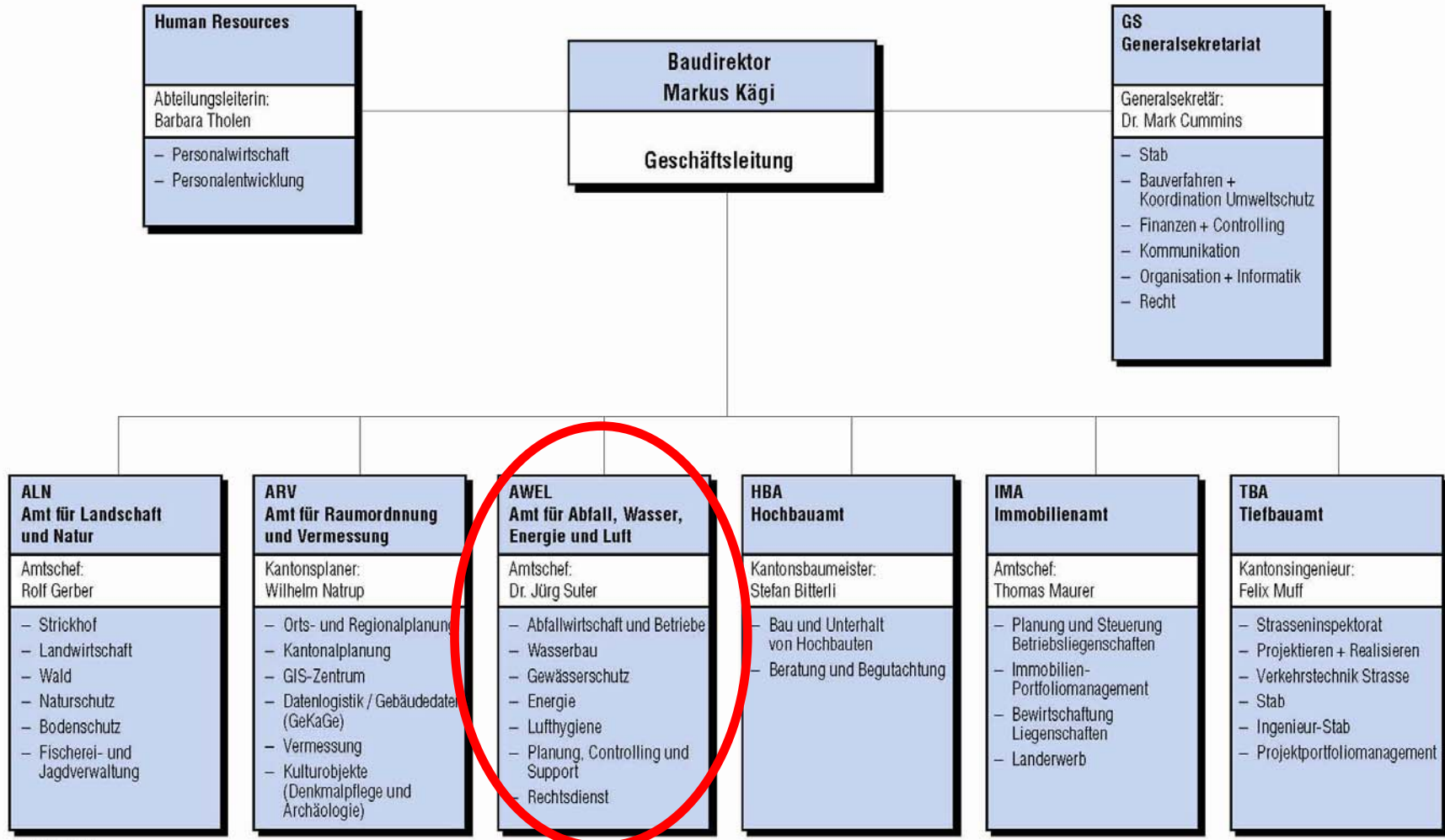
**Baudirektion  
Kanton Zürich**

AWEL Amt für  
Abfall, Wasser, Energie und Luft

# Übersicht

- **AWEL - Amt für Abfall, Wasser, Energie und Luft**
- **Sektion Betrieblicher Umweltschutz (und Störfallvorsorge)**
- **Gesetzliche Grundlagen**
- **VSA FES Modell**

# Baudirektion Kanton Zürich

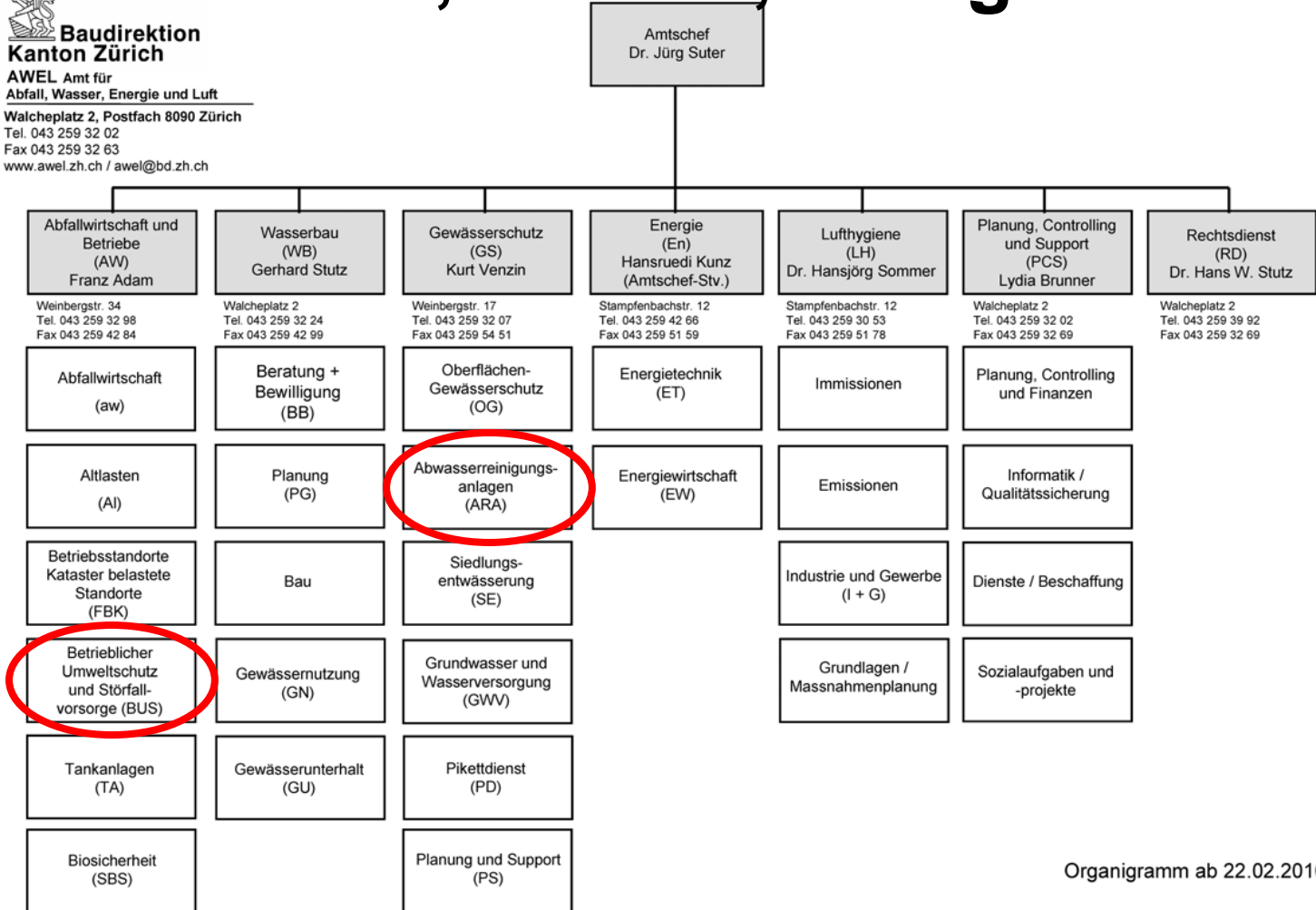


November 2009

# AWEL

## Amt für Abfall, Wasser, Energie und Luft

 **Baudirektion  
Kanton Zürich**  
AWEL Amt für  
Abfall, Wasser, Energie und Luft  
Walcheplatz 2, Postfach 8090 Zürich  
Tel. 043 259 32 02  
Fax 043 259 32 63  
www.awel.zh.ch / awel@bd.zh.ch



Organigramm ab 22.02.2010



## Betrieblicher Umweltschutz im Kanton Zürich

Schmutzfrachten im Abwasser

► Startseite

**Bewilligungen/Genehmigungen**

Wissenswertes

Private Kontrolle

Dokumente

Baudirektion Kt. ZH  
AWEL  
Betriebl. Umweltschutz  
und Störfallvorsorge  
Postfach  
Walcheplatz 2  
8090 Zürich



### Aufgaben/Ziele

Im Kanton Zürich sind rund 60'000 Firmen aus Industrie und Gewerbe angesiedelt. Viele erzeugen erhebliche Mengen an Abluft, Abwässern und Abfällen. Damit wir und unsere Lebensgrundlagen geschützt, aber auch Klär- und Verbrennungsanlagen optimal funktionieren können, müssen relevante Betriebe erfasst, umwelt-relevante Prozesse optimiert und die Risiken für Mensch und Umwelt so klein wie möglich gehalten werden. In der Praxis der Sektion "Betrieblicher Umweltschutz und Störfallvorsorge", bedeutet dies: Beratung von Akteuren, Prüfen von Projekten, Kontrolle der Prozesse und ein grosses Mass an Eigenverantwortung.

### Interne Links:

[Informationen des AWEL zum Thema Abfälle](#) →

[Informationen des AWEL zum Thema Atlanten](#) →

[Informationen des AWEL zum Thema Biosicherheit](#) →

[Informationen des AWEL zum Thema Lufthygiene](#) →

[Informationen des AWEL zum Thema Störfallvorsorge](#) →

### Schnellzugriffe

[Abfälle aus Betrieben](#) →

[Abluft aus Betrieben](#) →

[Abwasser aus Betrieben](#) →

[Atlanten](#) →

[Biologische Sicherheit](#) →

[Branchen](#) →

[Güterumschlagplätze](#) →

[Lager- und Betriebsanlagen](#) →

[Löschwasser](#) →

[Regenwasser](#) →

[Störfallvorsorge](#) →

[Tankanlagen](#) →

### Externe Links:

[Bundesamt für Umwelt \(BAFU\)](#) ↗

[Konferenz der Vorsteher der Umweltschutzämter der Schweiz \(KVU\)](#) ↗

[Verband Schweizer Abwasser- und Gewässerschutzfachleute \(VSA\)](#) ↗

### Aktuelles

#### Neu erschienen:

Merkblatt "Umweltschutz auf Handelsplätzen für Fahrzeuge" (2010). Mehr..

Merkblatt "Umweltschutz im Holzgewerbe" (2010). Mehr..

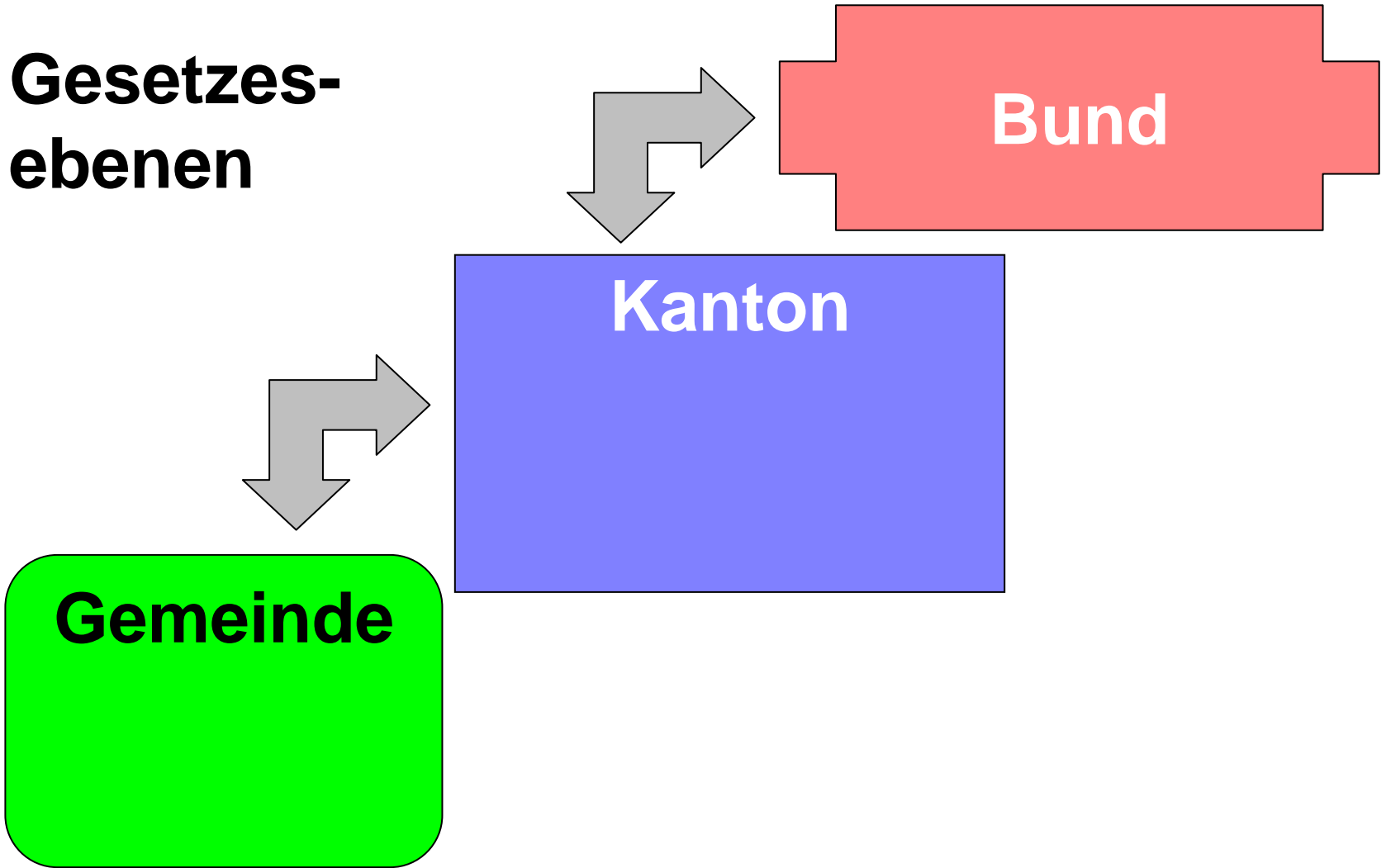
Merkblatt "Information an Unternehmer, die Saugwagenfahrzeuge mit integrierter Abwasser vorbehandlung einsetzen möchten" (2009). Mehr..

Merkblatt "Versickerung des Regenwassers". Mehr..

Richtlinie "Biologische Abwasserreinigungsverfahren für Abwasser aus dem Auto- und

[www.bus.zh.ch](http://www.bus.zh.ch)

# Gesetzes- ebenen



# Gesetzliche Grundlagen

## Bund

- Umweltschutzgesetz (USG)
- Gewässerschutzgesetz (GSchG)
- Gewässerschutzverordnung (GSchV)

## Kanton

- Einführungsgesetz zum Gewässerschutzgesetz
- Verordnung über den Gewässerschutz

## Gemeinde

- Siedlungsentwässerungs- und Gebührenverordnung (SEVO)
- Richtlinie Abwasserentsorgung

# Bund

## Umweltschutzgesetz

Umweltgerechter Umgang mit umweltgefährdenden Stoffen  
(Art. 28)

Abfallvermeidung (Art. 30)

## Gewässerschutzgesetz

Sorgfaltspflicht (Art. 3)

Verursacherprinzip (Art. 3a)

Finanzierung (Art. 60a)

## Gewässerschutzverordnung

Verbot der Abfallentsorgung mit dem Abwasser (Art. 10)

Zuständigkeit: Vollzug v.a. Kantone (Art. 45)

# Bund

## Bundesgesetz über den Schutz der Gewässer (Gewässerschutzgesetz, GSchG)

814.20

vom 24. Januar 1991 (Stand am 1. August 2008)

### Art. 3a<sup>4</sup>

#### *Verursacherprinzip*

Wer Massnahmen nach diesem Gesetz verursacht, trägt die Kosten dafür.

### Art. 60a

<sup>1</sup> Die Kantone sorgen dafür, dass die Kosten für Bau, Betrieb, Unterhalt, Sanierung und Ersatz der Abwasseranlagen, die öffentlichen Zwecken dienen, mit Gebühren oder anderen Abgaben den Verursachern überbunden werden. Bei der Ausgestaltung der Abgaben werden insbesondere berücksichtigt:

- a. die Art und die Menge des erzeugten Abwassers;
- b. die zur Substanzerhaltung der Anlagen erforderlichen Abschreibungen;
- c. die Zinsen;
- d. der geplante Investitionsbedarf für Unterhalt, Sanierung und Ersatz, für Anpassungen an gesetzliche Anforderungen sowie für betriebliche Optimierungen.

# Kanton

## **Einführungsgesetz zum Gewässerschutzgesetz**

**Zuständigkeit Abwasserableitung und Reinigung: Gemeinden (Art. 15 Abs. 1)**

**Abwasseranlagen der einzelnen Grundstücke sind Sache der Grundeigentümer (Art. 15 Abs. 4)**

**Anlagen zur Vorreinigung industrieller und gewerblicher Abwässer sind Sache der Betriebsinhaber (Art. 15 Abs. 4)**

**Kostentragung Schadensdienste: Verursacher (Art. 33)**

**Gemeinden erheben Gebühren der öffentlichen Abwasser- und Abfallbeseitigungsanlagen (Art. 45)**

## **Verordnung über den Gewässerschutz**

# Kanton



Kanton Zürich

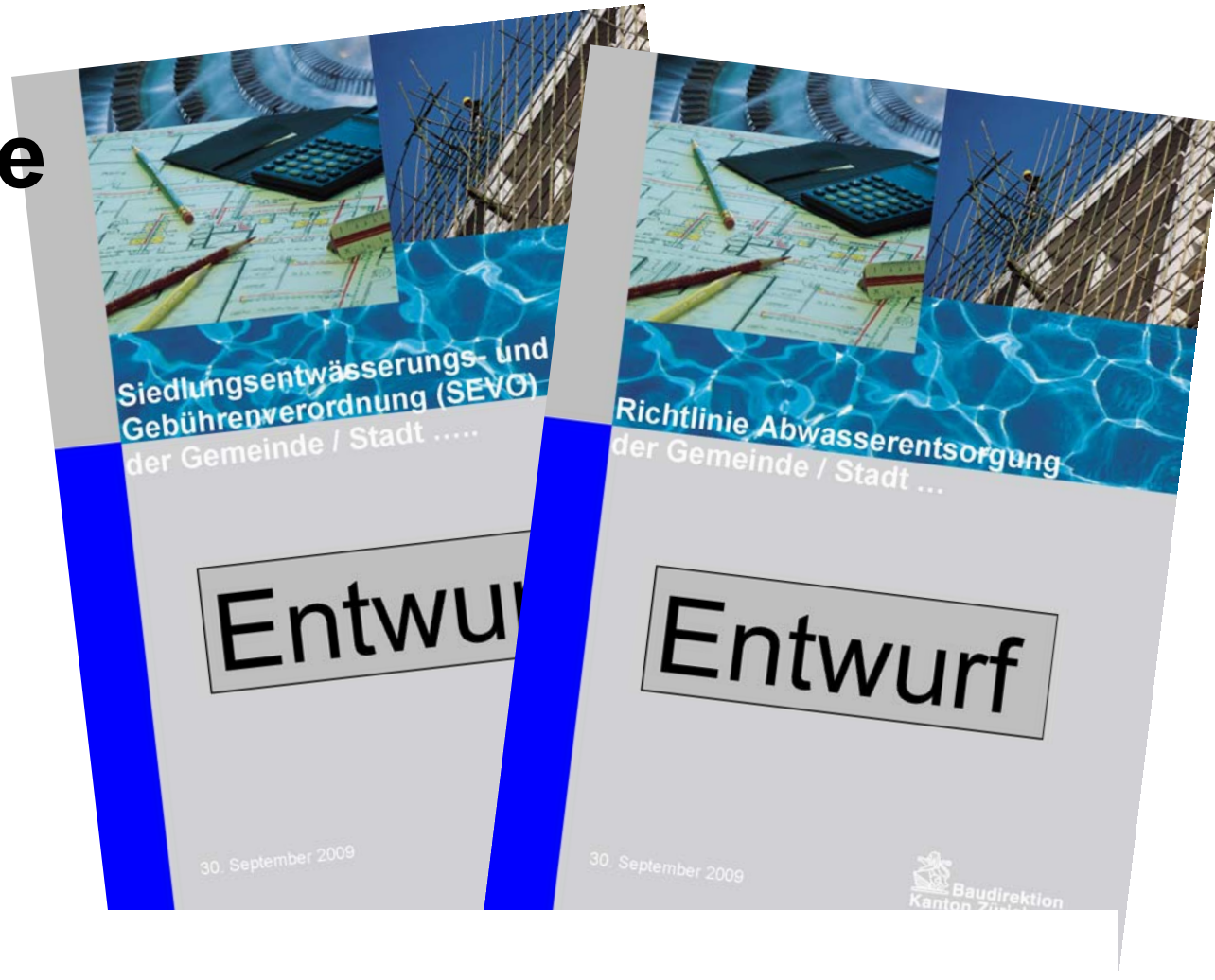
711.1/711.11

## Einführungsgesetz zum Gewässerschutzgesetz

§ 45.<sup>15</sup> <sup>1</sup> Für die Benützung der öffentlichen Abwasser- und Abfallbeseitigungsanlagen erheben die Gemeinden kostendeckende Gebühren.

<sup>2</sup> Die Gebühren decken die nach Abzug allfälliger Bundes- und Staatsbeiträge verbleibenden Kosten für Bau, Betrieb, Unterhalt, Verzinsung und Abschreibung der Anlagen sowie die übrigen Kosten der Abwasserbeseitigung.

# Gemeinde



**Siedlungsentwässerungs- und Gebührenverordnung (SEVO)**  
**Richtlinie Abwasserentsorgung mit Gebührenverordnung**

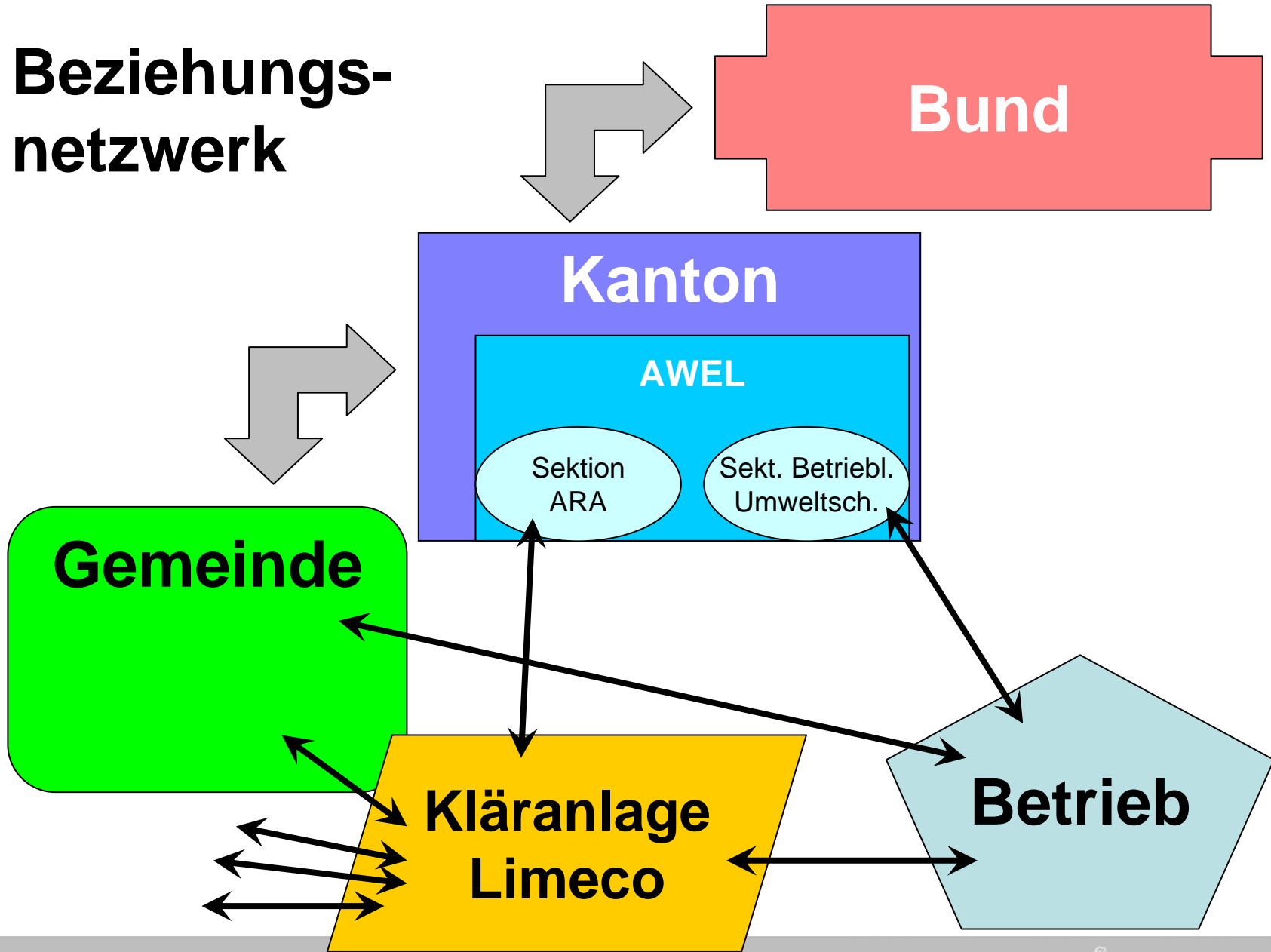
# Gebührenmodell nach VSA/VES

**VSA – Verband Schweizer  
Abwasser- und  
Gewässerschutzfachleute**

**FES - Schweizerischer  
Städteverband und  
Fachorganisation für  
Entsorgung und  
Strassenunterhalt**



# Beziehungs- netzwerk



# WWW-Referenzen

**Bund (eidgenössische Gesetzestexte)**

<http://www.admin.ch/ch/d/sr/sr.html>

**Kanton (kantonale Gesetzestexte)**

<http://www.zhlex.zh.ch>

**VSA/FES**

<http://www.vsa.ch>

**AWEL – Sektion Betrieblicher Umweltschutz**

<http://www.bus.zh.ch>

**AWEL – Sektion Abwasserreinigungsanlagen**

<http://www.abwasser.zh.ch>

# Besten Dank für Ihre Aufmerksamkeit

**Marcel Gabriel**

**Telefon: 043 259 39 46**

**eMail: marcel.gabriel@bd.zh.ch**

**AWEL – Sektion Betrieblicher Umweltschutz**

**Telefon Sekretariat: 043 259 32 62**

**<http://www.bus.zh.ch>**

**Erich Meier**

**Telefon: 044 446 41 23**

**eMail: erich.meier@bd.zh.ch**

**AWEL – Sektion Abwasserreinigungsanlagen**

**<http://www.abwasser.zh.ch>**